



NIFTYLIFT-SD170

WWW.ECORENTAL.COM.CO - WWW.ECOLIFT.CO

Telefono: (+57-1) 745 2413 - CEL: 317 4338618 / 310 5778787 / 317 6490002
gerenciadeproyectos@ecorental.com.co - ventas@ecolift.co
Autopista Bogotá - Medellín Km 7 Celta Trade Park Bodega 20, Funza - Cundinamarca - Colombia

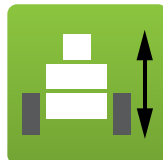


NIFTYLIFT-SD170

Datos técnicos



17.1m
56ft



2.1m
6ft 11in



30%
17°



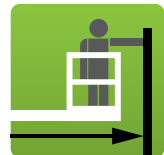
15.1m
49ft 6in



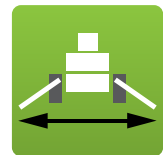
1.6m
5ft 3in



2750kg
6000lbs



8.7m
28ft 6in



4.4m
14ft 5in



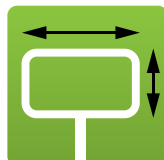
200kg
440lbs



5.6m
18ft 4in



5.2m
17ft



1.1m x 0.65m
3ft 7in x 2ft 2in



8.3km/h
5.2mph



100°

La NIFTILIFT SD170 minimiza la posibilidad de caída en altura

El buen uso de la NIFTILIFT SD170 es responsabilidad del personal calificado y entrenado para trabajo en altura.

WWW.ECORENTAL.COM.CO - WWW.ECOLIFT.CO

Telefono: (+57-1) 745 2413 - CEL: 317 4338618 / 310 5778787 / 317 6490002

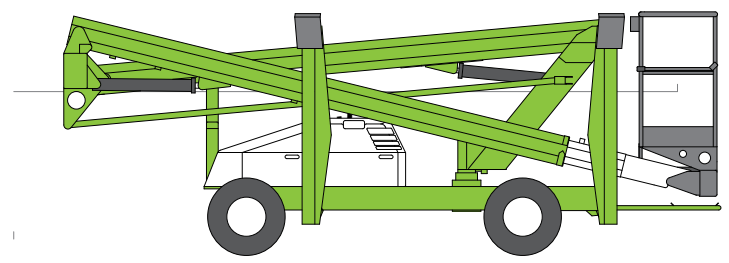
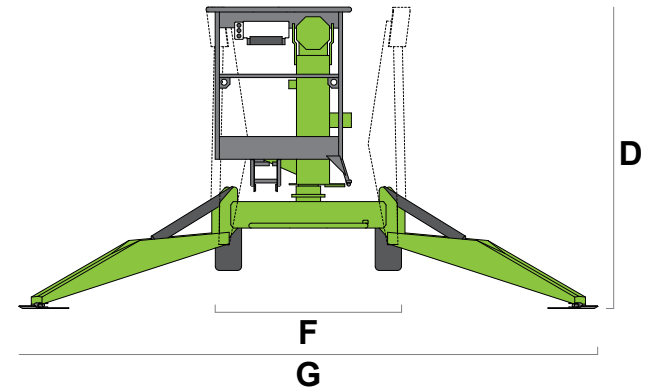
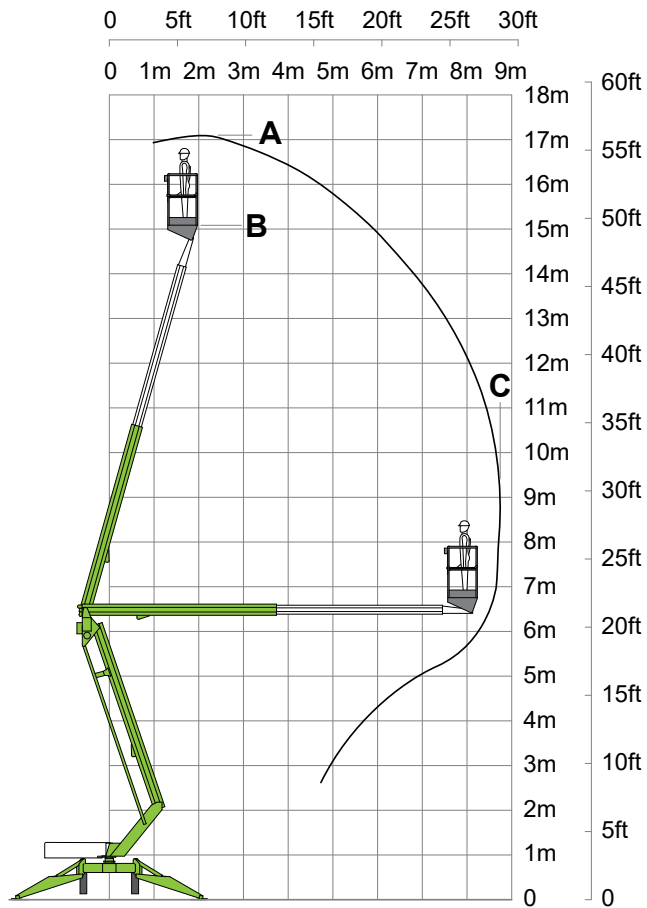
gerenciadeproyectos@ecorental.com.co - ventas@ecolift.co

Autopista Bogotá - Medellín Km 7 Celta Trade Park Bodega 20, Funza - Cundinamarca - Colombia



NIFTYLIFT-SD170

Datos técnicos



La NIFTILIFT SD170 minimiza la posibilidad de caída en altura

El buen uso de la NIFTILIFT SD170 es responsabilidad del personal calificado y entrenado para trabajo en altura.

WWW.ECORENTAL.COM.CO - WWW.ECOLIFT.CO

Telefono: (+57-1) 745 2413 - CEL: 317 4338618 / 310 5778787 / 317 6490002

gerenciadeproyectos@ecorental.com.co - ventas@ecolift.co

Autopista Bogotá - Medellín Km 7 Celta Trade Park Bodega 20, Funza - Cundinamarca – Colombia

